



КОМУНАЛЬНЕ ПІДПРИЄМСТВО "Зодчий" бюро технічної інвентаризації Сосницької селищної ради

ЄДРПОУ 14233044 Україна, 16100, Чернігівська обл., Корюківський р-н, селище міського типу Сосниця, вулиця Лесі Українки, будинок 16а

Ідентифікатор об'єкта нерухомого майна



ТЕХНІЧНИЙ ПАСПОРТ

Реєстраційний номер у Реєстрі будівельної діяльності : **ТІ01:0604-9062-4178-7363**

Найменування об'єкта нерухомого майна	будівля, АПТЕКА
Адреса об'єкта (місце розташування)	16131, Чернігівська обл., Корюківський район, Сосницька територіальна громада, с. Волинка (станом на 01.01.2021), вул. Розумієнка О., 66

Інформація про замовника	СОСНИЦЬКА СЕЛИЩНА РАДА (04412656)
--------------------------	-----------------------------------

Інформація про відповідальних осіб виконавця		
Прізвище, власне ім'я, по батькові (за наявності)	Підпис	Серія, номер кваліфікаційного сертифіката
КИРИЧЕНКО ОКСАНА ВАСИЛІВНА		АЕ 005570

Директор КП "Зодчий" БТІ

(посада)

МАТВИЄНКО НАТАЛІЯ ІВАНІВНА

(прізвище, ім'я, по батькові)

(підпис)

Дата виготовлення технічного паспорта **20 липня 2024 року**

Дата формування документа **26 липня 2024 року**



ВИТЯГ
з Реєстру будівельної діяльності
щодо інформації про технічні інвентаризації
Єдиної державної електронної системи у сфері будівництва

Реєстраційний номер документа: ТІ01:0604-9062-4178-7363

Статус документа: Діючий

Загальна інформація

Документ	166 від 20.07.2024
Найменування об'єкту інвентаризації	будівля, АПТЕКА
Тип технічної інвентаризації	повторна
Вид технічної інвентаризації	Будівля громадського призначення
Підстава проведення технічної інвентаризації	в інших випадках за бажанням замовника/власника об'єкта нерухомого майна, об'єкта незавершеного будівництва
Суб'єкт технічної інвентаризації	КОМУНАЛЬНЕ ПІДПРИЄМСТВО "Зодчий" бюро технічної інвентаризації Сосницької селищної ради(14233044)
Ознака надійної та безпечної експлуатації об'єкта	

Адреса

Адреса	Адреса згідно експериментального порядку	Наказ
16131, Чернігівська обл., Корюківський район, Сосницька територіальна громада, с. Волинка (станом на 01.01.2021) , вул. Розумієнка О., 66	не присвоювалась	не призначалась

Інформація про замовників

Безпосередні замовники

Назва	Контакти	Місце реєстрації	Нотаріальна згода	Повірені
СОСНИЦЬКА СЕЛИЩНА РАДА (04412656) Юридична особа	80465521175, 80465521375	16100, УКРАЇНА, Чернігівська обл., Корюківський район, Сосницька територіальна громада (UA74020070000037186), сщ. Сосниця, вулиця Грушевського , б. 15	є замовником	Не вказано

Земельні ділянки

Інформацію не зазначено

Підсумкові показники об'єкта нерухомого майна

Тип	Літери будівель	Загальна площа	Житлова площа
Існуючий об'єкт нерухомого майна (згідно правовстановлюючого документа)	будівля, АПТЕКА	72.5	
Фактичний показник з урахуванням поточних змін - без урахування змін на об'єкті нерухомого майна які потребують документів, що дають право на їх виконання, та після закінчення яких об'єкт підлягає прийняттю в експлуатацію	A-1,A1- 1,Ap,a-1	72.5	
Фактичний показник з урахуванням поточних змін - з урахуванням змін на об'єкті нерухомого майна які потребують документів, що дають право на їх виконання, та після закінчення яких об'єкт підлягає прийняттю в експлуатацію	A-1,A1- 1,Ap,a-1	72.5	

Відповідальні особи

№п/ п	Посада	ПІБ, Сертифікат	Контактний телефон	Найменування документа про призначення	Номер документа про призначення	Дата документа про призначення
1	Інженер сертифікований	КИРИЧЕНКО ОКСАНА ВАСИЛІВНА (АЕ 005570)				

Ідентифікатори об'єктів будівництва

Інформацію не зазначено

Об'єкти технічної інвентаризації

Об'єкт	ТЕП

будівля, АПТЕКА

Тип: Будівля

Код ДКБС: 1220.1 Будівлі органів державного та місцевого управління НК 018:2023 «Класифікатор будівель і споруд»:

1220 Офісні будівлі

Класифікатор об'єктів

містобудування: 2002020000

Адміністративні та офісні будівлі

Вид будівництва: Існуюча забудова

Літера: А-1

Рік початку будівництва: 1973

Рік завершення будівництва: 1973

Показник	Значення	Примітка	За чергами і п.к.
Загальна площа приміщень, м2	72.5		--
Висота приміщень, м	3		
Кількість поверхів, од	1		
Площа основи (забудови), м2	63.3	літ. А-1	
Площа забудови, м2	99.5		
Загальна кількість приміщень,	7		
Корисна площа, м2	72.5		
Загальна площа будівлі, м2	72.5		
Будівельний об'єм, м3	203	літ. А-1	
Висота будівлі, м	3.2	літ. А-1	

Інформація про наявність інженерного забезпечення

Показник	Значення
Опалення	Місцеве
Електропостачання та освітлення	Так

Конструктивні елементи

Фундаменти

Тип фундаменту	Глибина закладання, м	Ширина, м	Протяжність, погонних метрів
стрічковий (Цегла)			

Стіни

Стіни тип	Завтовшки, м	Зовнішнє оздоблення	Внутрішнє оздоблення	Площа, кв. метрів
зовнішні (Дерев'яні (щитові, каркасно-обшивні))				

Перекрыття

Перекрыття	Товщина	Площа, кв.
------------	---------	------------

(покриття) тип	перекриття, м	метрів
горищні (Дерев'яні)		

Підлога

Підлога тип	Площа, кв. метрів
першого поверху (Дошка)	

Покрівля

Тип покрівлі	Відсоток
Азбесто-цементні хвилясті листи	

Сотельня

тип: Конструктивна частина
 стадій будівництва: Існуюча
 забудова
 літера: А1-1
 рік початку будівництва: 1973
 рік завершення будівництва: 1973

Показник	Значення	Примітка	За чергами і п.к.
Площа основи (забудови), м2	8.8		
Будівельний об'єм, м3	26		
Висота будівлі, м	3		

Інформація про наявність інженерного забезпечення

Показник	Значення
Опалення	Місцеве
Електропостачання та освітлення	Так

Конструктивні елементи

Фундаменти

Тип фундаменту	Глибина закладання, м	Ширина, м	Протяжність, погонних метрів
стрічковий (Цегляний)			

Стіни

Стіни тип	Завтовшки, м	Зовнішнє оздоблення	Внутрішнє оздоблення	Площа, кв. метрів
зовнішні (Цегла)				

Перекриття

Перекриття (покриття) тип	Товщина перекриття, м	Площа, кв. метрів

горищні (Дерев'яні)

Підлога

Підлога тип	Площа, кв. метрів
першого поверху (Бетон)	

Покрівля

Тип покрівлі	Відсоток
Азбесто-цементні хвилясті листи	

Підвал

Тип: Конструктивна частина
Вид будівництва: Існуюча
забудова
Літера: Ап
Рік початку будівництва: 1973
Рік завершення будівництва: 1973

Показник	Значення	Примітка	За чергами і п.к.
Площа основи (забудови), м2	12		
Будівельний об'єм, м3	27		
Висота будівлі, м	2.27		

Інформація про наявність інженерного забезпечення

Показник	Значення
Електропостачання та освітлення	Так

Конструктивні елементи

Фундаменти

Тип фундаменту	Глибина закладання, м	Ширина, м	Протяжність, погонних метрів
під окремими опорами (Копка котловану)			

Стіни

Стіни тип	Завтовшки, м	Зовнішнє оздоблення	Внутрішнє оздоблення	Площа, кв. метрів
зовнішні (Цегла)				

Перекриття

Перекриття (покриття) тип	Товщина перекриття, м	Площа, кв. метрів
надпідвальне (Бетон)		

Підлога

Підлога тип	Площа, кв. метрів
підвалу (Бетон)	

Веранда

Тип: Конструктивна частина

Вид будівництва: Існуюча забудова

Літера: а1-1

Рік початку будівництва: 1973

Рік завершення будівництва: 1973

Показник	Значення	Примітка	За чергами і п.к.
Площа основи (забудови), м2	15.4		
Будівельний об'єм, м3	35		
Висота будівлі, м	2.26		

Інформація про наявність інженерного забезпечення

Показник	Значення
Електропостачання та освітлення	Так

Конструктивні елементи

Фундаменти

Тип фундаменту	Глибина закладання, м	Ширина, м	Протяжність, погонних метрів
стрічковий (Цегляний)			

Стіни

Стіни тип	Завтовшки, м	Зовнішнє оздоблення	Внутрішнє оздоблення	Площа, кв. метрів
зовнішні (Дошка)				

Перекриття

Перекриття (покриття) тип	Товщина перекриття, м	Площа, кв. метрів
горіщні (Дерев'яні)		

Підлога

Підлога тип	Площа, кв. метрів
першого поверху (Дошка)	

Покрівля

Тип покрівлі	Відсоток

Азбесто-цементні хвилясті листи

Існуючі об'єкти нерухомого майна

№п/п	Реєстр. номер	Об'єкт	Вид права власності	Підстава	Власники
1	1161526874249	<u>Назва:</u> будівля, АПТЕКА <u>Заг. площа:</u> 72.5 кв.м. <u>Житлова площа:</u> кв.м. <u>Адреса:</u> Чернігівська обл., Сосницький р., с.Волинка, вулиця Розумієнка О., будинок 66	комунальна	Витяг з Державного реєстру речових прав на нерухоме майно про реєстрацію права власності від 24.09.2021 №276506457	

Примітки

Інформацію не зазначено

Директор КП "Зодчий" БТІ

(посада)



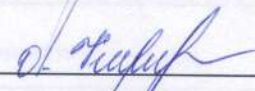
(підпис)

МАТВІЄНКО НАТАЛІЯ ІВАНІВНА

(прізвище, ім'я, по батькові)

Сертифікована особа

(посада)



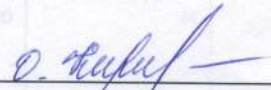
(підпис)

КИРИЧЕНКО ОКСАНА ВАСИЛІВНА

(прізвище, ім'я, по батькові)

Інженер сертифікований

(посада)



(підпис)

КИРИЧЕНКО ОКСАНА ВАСИЛІВНА

(прізвище, ім'я, по батькові)

Документ створено

в Єдиній державній електронній системі у сфері будівництва.

Дата створення: 26.07.2024



Єдина державна
електронна система
у сфері будівництва

Відомості про реєстрацію документа

Технічна інвентаризація

Реєстраційний номер	TI01:0604-9062-4178-7363
Редакція документа	№ 1 від 26.07.2024
Статус документа	Діючий
Дата формування до підпису	26.07.2024

Перелік підписантів

- МАТВИЄНКО НАТАЛІЯ ІВАНІВНА ,Директор КП "Зодчий" БТІ
- КИРИЧЕНКО ОКСАНА ВАСИЛІВНА ,Сертифікована особа
- КИРИЧЕНКО ОКСАНА ВАСИЛІВНА ,Інженер сертифікований

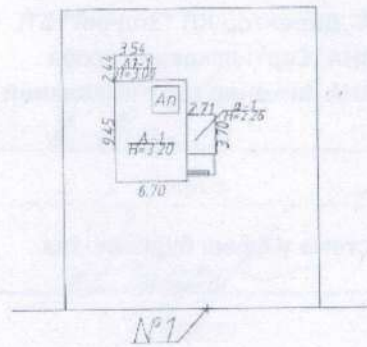
Єдина державна електронна система у сфері будівництва

Сформовано 26.07.2024

СХЕМАТИЧНИЙ ПЛАН

Адреса об'єкта
(місце розташування)

Вул. Розумієнка, №66
село Волинка,
Корюківський район,
Чернігівська область



Експлікація до схематичного плану

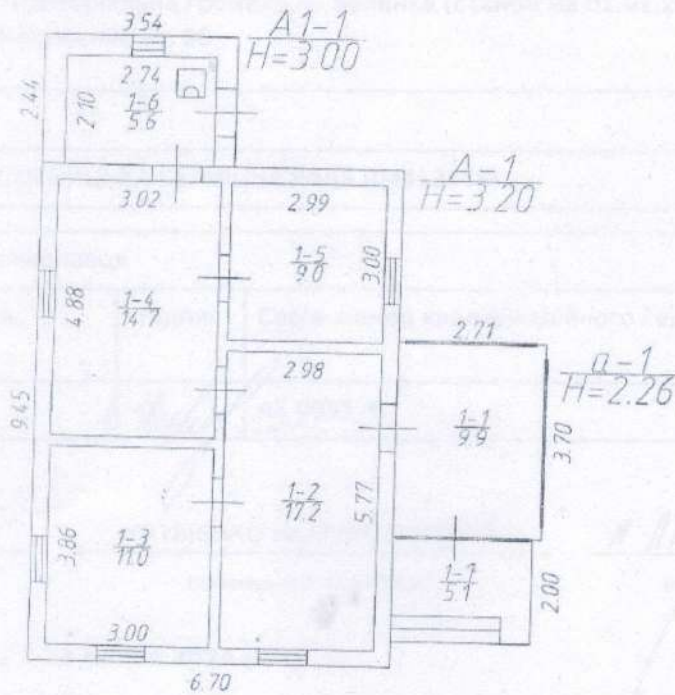
Площа земельної ділянки, кв. метрів, у тому числі		Примітки
загальна	Забудована	
	99,5	
Дітери або порядковий номер	Найменування будівель та інших споруд	
1	2	3
A-1	будівля „АНТЕКА	
AI-1	котельня	
An	пішохід	
a-1	веранда	

ПЛАН ПОВЕРХУ

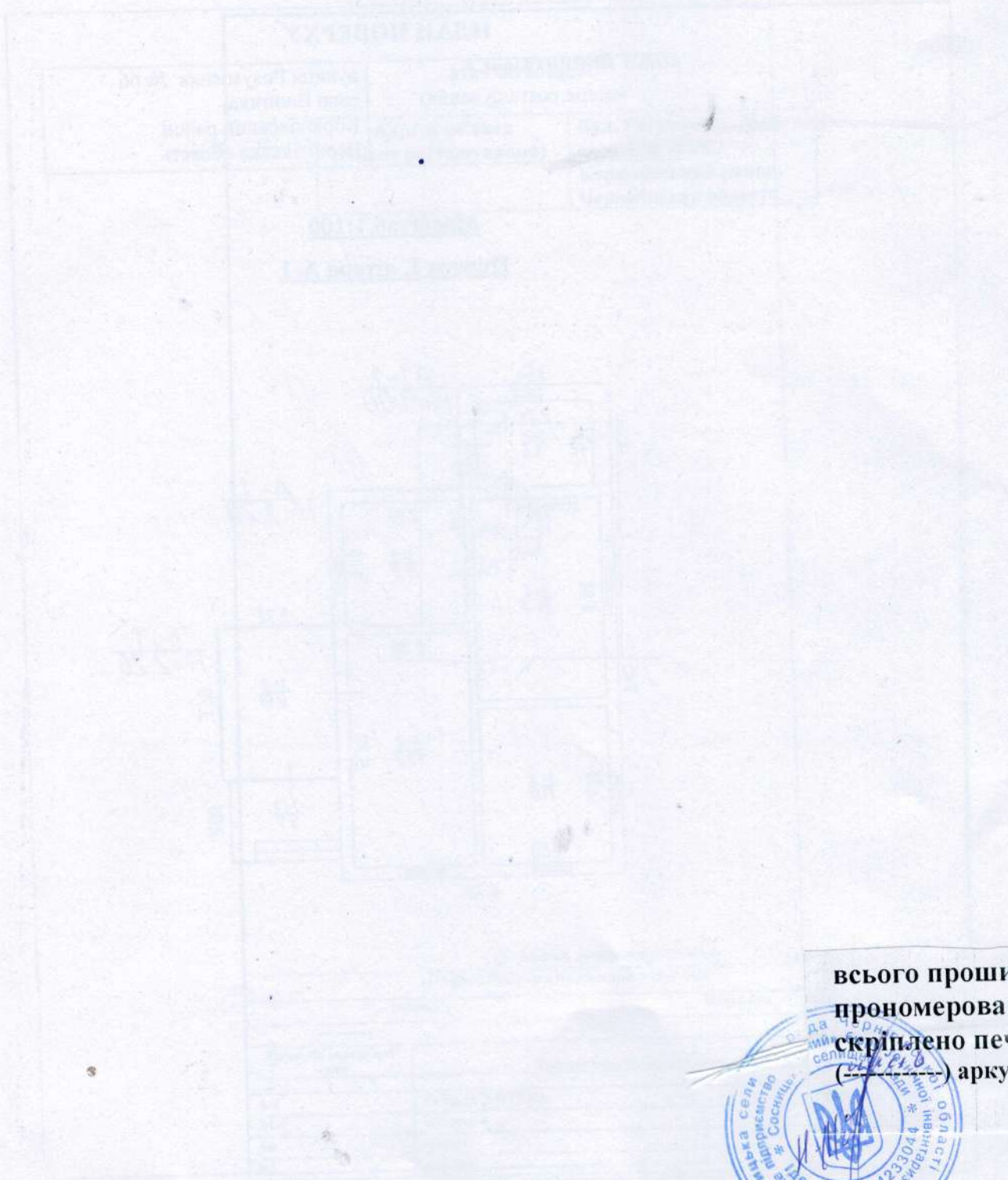
Адреса об'єкта (місце розташування)	вулиця Розумієнка № 66 село Волинка, Корюківський район Чернігівська область
--	---

Масштаб 1:100

Поверх I, лігера А-1



Листок
визначення площі
планової частини



всього прошито
прономеровано та
скріплено печаткою
(14) аркушів

