

Інформація про виконавця

Суб'єкт господарювання КП «Зодчий» БТІ Сосницької селищної ради

16100, Чернітвівська область, Корюківський район, смт Сосниця, вул. Лесі Українки, буд. 16а, код за ЄДРПОУ 14233044, т. 0462227561, zochij\_bt@ukr.net

Ідентифікатор об'єкта нерухомого майна \_\_\_\_\_

# ТЕХНІЧНИЙ ПАСПОРТ

Рестраційний номер у Реєстрі будівельної діяльності

ТІ01:0604-9062-4178-7363

Інвентаризаційна справа № 166

Найменування об'єкта нерухомого майна	будівля, АПТЕКА
Адреса об'єкта (місце розташування)	Вул. Розумієнка, буд. №66 село Волінка, Корюківський район, Чернітвівська область

Інформація про замовника	СОСНИЦЬКА СЕЛИЩНА РАДА
--------------------------	------------------------

Інформація про відповідальних осіб виконавця	
Прізвище, власне ім'я, по батькові (за наявності)	Піліпчук
Кириченко Оксана	Василівна
Серія, номер кваліфікаційного сертифіката	АЕ № 005570



Керівник

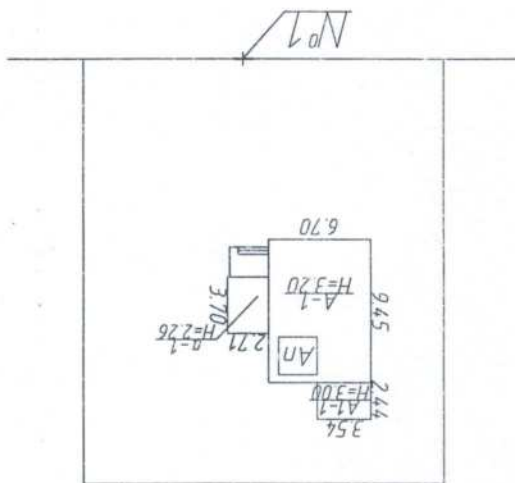
(прізвище, власне ім'я, по батькові (за наявності))

Матвієнко Наталія Іванівна

Дата виготовлення технічного паспорта «20» липня 2024 р.

СХЕМАТИЧНИЙ ПЛАН

Адреса об'єкта (місце розташування)	Вул. Розумієнка, №66 село Волінка, Корюківський район, Чернівецька область
--	---



Експлікація до схематичного плану

Площа земельної ділянки, кв.метрів, у тому числі

загальна

Забудована

99,5

Літери або порядковий номер

1

Найменування будівель та інших споруд

2

Примітки

3

а-1

веранда

Ап

підвал

А1-1

котельня

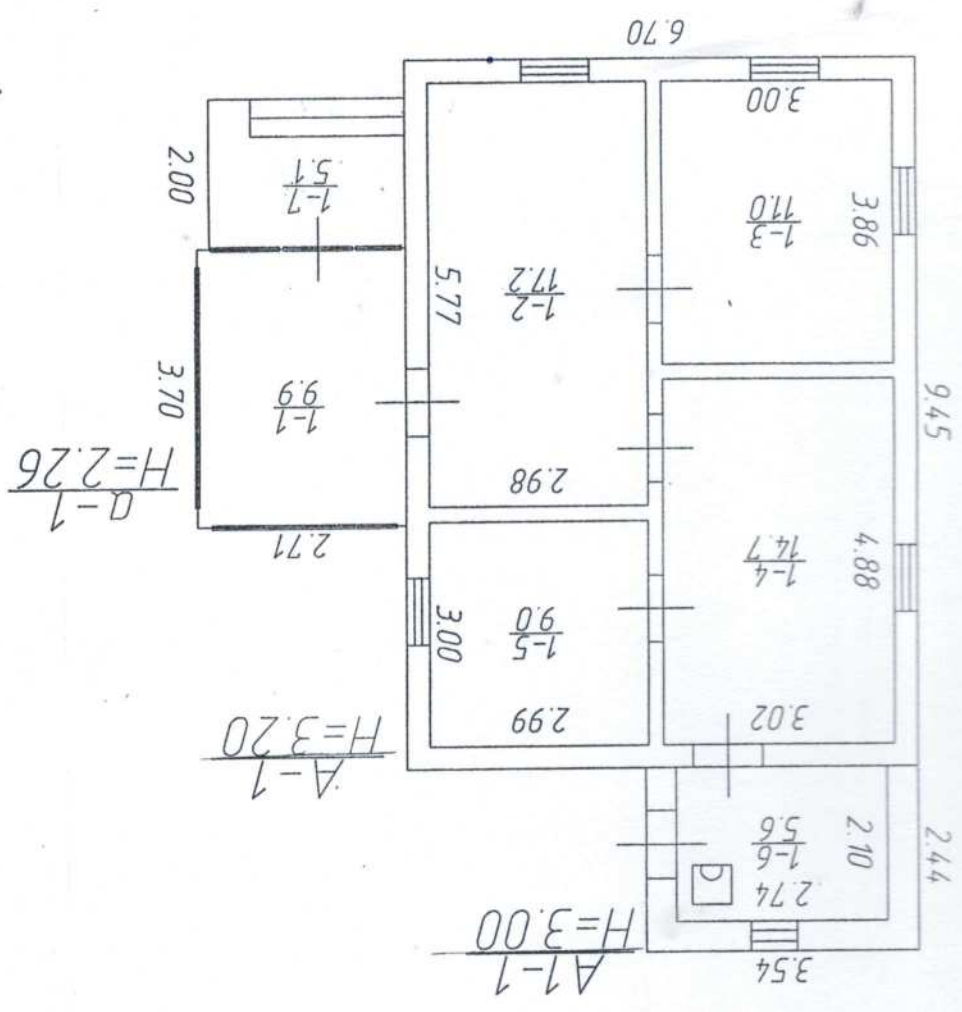
будівля, АПТЕКА

# ПЛАН ПОВЕРХУ

Адреса об'єкта (місце розташування)	вулиця Розумієнка № 66 село Волинка, Корюківський район Чернітвіська область
--	---

Масштаб 1:100

Поверх I, літера А-1



# ЕКСПЛІКАЦІЯ ПРИМІЩЕНЬ

Адреса об'єкта  
(місце розташування)

Вул. Розумієнка, буд. № 66  
Село Волинка  
район Корюківський,  
область Чернігівська

Літера або порядковий номер за планом « А-1, А1-1, а-1 »

№	Номери приміщень у складі об'єкта нерухомого майна	Функціональне призначення приміщень у складі об'єкта нерухомого майна	Загальна площа приміщень, підрахована за формулами розрахунку площ, кв. метрів	Площа, кв. метрів				11	12
				житлових приміщень	літніх неопалюваних приміщень	основна	допоміжна		
1	1	веранда	9,9					9,9	
2	2	торговельний зал	17,2					17,2	
3	3	лікарська кімната	11,0					11,0	
4	4	лікарська кімната	14,7					14,7	
5	5	складське приміщення	9,0					9,0	
6	6	котельня	5,6					5,6	
7	7	тамбур	5,1					5,1	
Всього по будинку:			72,5					51,9	20,6

## ХАРАКТЕРИСТИКА

### громадського будинку з господарськими (допоміжними) будівлями та спорудами

Літе- ра	Назва будівель та споруд	Рік споруд- ження/ реконс- трукції	Опис основних конструктивних елементів					Інженерне обладнання						Вис- ота (м)	Площа основи (забу- довні) (кв. м)	Об'єм (куб. м)		
			фунда- мент	стіни	пок- рівля	перек- риття	під- лога	схо- ди	елект- рика	водо- провід	каналі- зація	газо- провід	ліф- т				сні- тис- про- від	вид опалення
1	2	3	4	5	6	7	8	9	10	11	12	13	14	15	16	17	18	19
A-1	будівля, АПТЕКА	1973	цегляний	Збірно- щитові	а/ц.хв. листи	дерев'яне	дошка		так	ні	ні	ні	ні	ні	водяне	3,20	63,3	20,3
A1-1	котельня	1973	цегляний	цегла	а/ц.хв. листи	дерев'яне	бетон		так	ні	ні	ні	ні	ні	водяне	3,0	8,8	2,6
Ап	підвал	1973	Копка котлована	цегла		бетонні	бетон		так	ні	ні	ні	ні	ні	ні	2,27	12,0	2,7
a1-1	веранда	1973	цегляний	дошка	а/ц.хв. листи	дерев'яне	дошка	--	так	ні	ні	ні	ні	ні	ні	2,26	15,4	3,5

{Додаток 10 в редакції наказу Міністерства регіонального розвитку, будівництва та житлово-комунального господарства}