

31856792

УКРАЇНА
СОСНИЦЬКЕ БЮРО ТЕХНІЧНОЇ ІНВЕНТАРИЗАЦІЇ
КП «ЗОДЧИЙ»

Інвентарний номер

84

Реєстраційний номер

23-84

ТЕХНІЧНИЙ ПАСПОРТ
НА ВИРОБНИЧИЙ БУДИНОК

картоплексовище

(призначення)

м. вулиця (провулок, площа) Шевченка
(селище, село) Змітків

Власник
(юридична, фізична особа,)

Розмір частки власності

Змітківська
сільська
рада

1/1

Паспорт складений
станом на 13.10.2010 р.


Начальник МБТІ


підпис

**ЗВЕДЕНИЙ АКТ
ВІРШНИЧОГО БУДИНКУ**
вартості

селище (село) Змітків
вулиця (провулок) Шевченка № 1 кс
власники Змітківська сільська рада
(прізвище, ім. "я", по батькові, розмір частки)

№	Літ або № за планом	Назва об'єктів (будинків, господарських будівель та споруд)	Вартість за станом на :					
			« » 20 р		« » 20 р		« » 20 р	
			заміщення (баланс.)	інвентаризаційна	заміщення (баланс.)	інвентаризаційна	заміщення (баланс.)	інвентаризаційна
1	2	3	4	5	6	7	8	
1	Б-1	картонне сховище						

Вартість	Заміщення (балансова)	
« » 20 р	інвентаризаційна	
Вартість	Заміщення (балансова)	Нач. _____
« » 20 р	інвентаризаційна	С.А.Малога
Вартість	Заміщення (балансова)	М.П. _____
« » 20 р	інвентаризаційна	Нач. _____
		С.А.Малога

(Додаток 1.3 в редакції Наказу Міністерства будівництва, архітектури та житлово-комунального господарства № 92 (с07.05) від 15.06.2005)

ВИРОБНИ

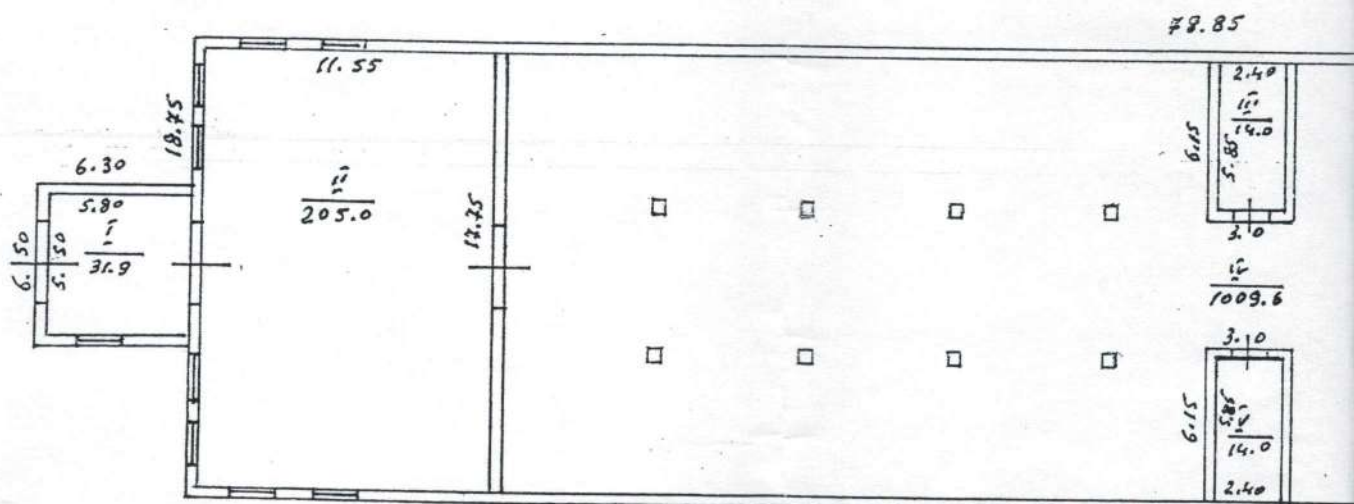
Картопле

(пр

№ 100 будинок (пробулок

місто (селище, село) Зміт

Мас



ПЛАН
ПОГО БУДИНКУ

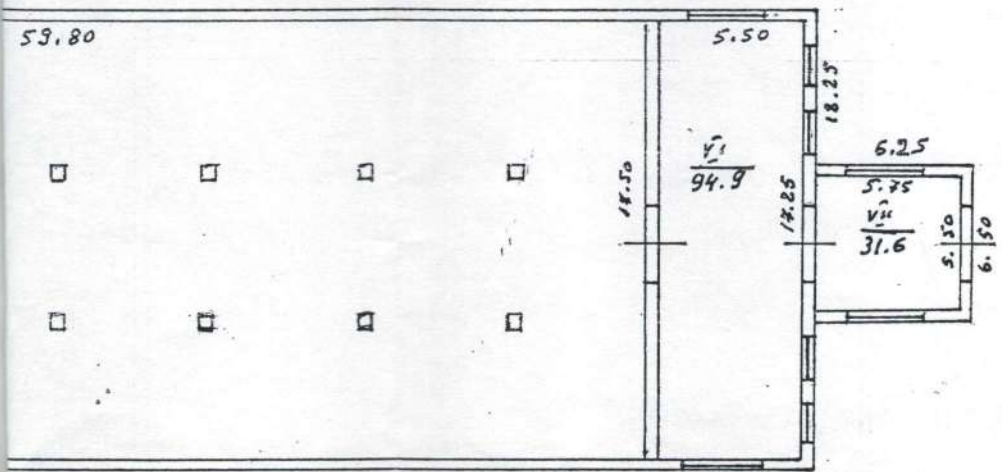
сковище

(значення)

(площа)

кiв

штаб 1:300



10 2010

[Handwritten signature]

(підпис)

[Handwritten signature]

ЕКСПЛІКАЦІЯ

Додаток 1.6
до Інструкції про порядок проведення технічної
інвентаризації об'єктів нерухомого майна

приміщень до плану поверхів виробничого будинку

№ 13 літер « Б-1 » вулиця (провулок) Шевченка
Селище (село) Зимів

літер	поверхи	Номери кадри	Номери приміщень	Призначення приміщень	Коридор площі при- легливості за внутрішнім обходом	Загальна площа приміщень (включаючи за формулами)	Площа житлових квартир (кв.м.)				Площа літніх приміщень (кв.м.)	Площа приміщень загальної будівля, переоблад- нана будівля, переоблад- нана приміщень (кв.м.)	14	
							8	9	10	11				
Б-1	I	1	I	Вхід в кат. картотека - літер	5,80 x 5,50	31,9	загальна (сума гр. 9 та 10)	житлова	допоміж- на	10	11	12	13	14
			II	картотека - картотека - літер	11,55 x 17,75	205,0								
			III	картотека - картотека - літер	5,85 x 2,40	14,0								
			IV	картотека - картотека - літер	10,615 (5,80 x 17,50) + (6,15 x 3,0) x 2	1009,6								
			V	картотека - картотека - літер	5,85 x 2,40	14,0								
			VI	картотека - картотека - літер	17,25 x 5,50	94,9								
			VII	Вхід в кат. картотека - літер	5,75 x 5,50	31,6								
					Всього:	1401								

«13» 10 2010р.


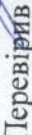
Виконав С.П.С. (підпис, прізвище)
Перевірив _____ (підпис, прізвище)

ЖУРНАЛ
зовнішніх обмірів

на об'єкт № 136 вулиця (провулок) Шевченка
Селище (село) Звинув

Літер за планом	Назва будинку; господарсь ких буди- вель та спо- рул	Формули для підра- хунку площі	№ поверхів	Площа поверхів (Спор.) (до сляти)	Площа основи (С осн.)	Приведена кількість поверхів ($\pi = \text{сума } S$ пов./Сосн.)	Висота (Н обм.)	Об'єм (V)	Розрахунко ва висота будівлі ($H_0 = V/S_{осн}$)	Розрахунко ва висота поверху. будівлі ($H = H_0/\pi$)	Периметр (P)	Відношенн я периме- тра до площ ї основи (P/S)
Б-1	картоне село вillage	18.50×78.85	4		1458.4		4.80	7002	10	11	12	13
Б-1	вхід в картон неповище	6.25×6.50	4		40.6		4.65	189				
Б-2	вхід в картон повище	6.30×6.50	4		41.0		4.65	191				

«13» / 0 2010 р.

Виконав  (підпис, прізвище)
Перевірив  (підпис, прізвище)

тер Б-1 Найменування картотеховище Рік побудови _____

кількість поверхів 1 Спосіб виконання робіт машинним

Найменування конструктивних елементів	Опис конструктивних елементів об'єкта оцінки. Передумова щодо поправок відносно аналога та їх визначення	Питома вага конструктивних елементів за аналогом %	Для оцінювального об'єкта	
			поправочний коефіцієнт (К)	питома вага після введення поправочного коефіцієнта %
2	3	4	5	6
Фундамент	Бетон t=0,50			
Стіни	Бет. блоки обл. цеглою			
Перегородки	—			
Перекриття	3/5 шпиль			
Підлога	асфальт			
Дах і покрівля	шифер			
Вікна	др. см.			
Двері	цегляні			
Електрозабезпечення				
		100	Усього	

визначений поправочний коефіцієнт $K = \text{тр.6} / 100 =$
 визначений поправочний коефіцієнт K
 $= (K_{\text{заг.}} \times K_{\text{госп.}} \times K_{\text{знец.}} \times K_{\text{інфляц.}}) =$

» 10 2010 р.

Виконав [підпис] (підпис, прізвище)

Перевірив [підпис] (підпис, прізвище)

Літер Б-1 Найменування Вхід в сарайчикове Рік побудови _____

Кількість поверхів 1

Спосіб виконання робіт капітальне

№	Найменування конструктивних елементів	Опис конструктивних елементів об'єкта оцінки. Передумова щодо поправок відносно аналога та їх визначення	Питома вага конструктивних елементів за аналогом %	Для оцінювального	
				поправочний коефіцієнт (К)	підпис
1	2	3	4	5	
1	Фундамент	Бетон t=0,50			
2	Стіни	2,0 цегли			
3	Перегородки	-			
4	Перекриття	3/8 тиліч			
5	Підлога	асфальт			
6	Дах і покрівля	шифер			
7	Вікна	ф. см.			
8	Двері	цукрові			
9	Електрозабезпечення				
			100	Усього	

Узагальнений поправочний коефіцієнт $K = \text{тр.} 6/100 =$
 Зведений поправочний коефіцієнт K

$$K = (K_{\text{звед.}} \times K_{\text{заг.}} \times K_{\text{госп.}} \times K_{\text{знец.}} \times K_{\text{інфляц.}}) =$$

« 13 » 10 20 10 р.

Виконав [підпис] (підпис, прізвище)

Перевірів _____ (підпис, прізвище)

Літер Б-2 Найменування вхід в картоплево-вишне Рік побудови _____

Кількість поверхів 1 Спосіб виконання робіт господарський

№	Найменування конструктивних елементів	Опис конструкторивних елементів об'єкта оцінки. Передумова щодо поправок відносно аналога та їх визначення	Питома вага конструктивних елементів за аналогом %	Для оцінювального об'єкта	
				поправочний коефіцієнт (К)	питома вага після введення поправочного коефіцієнта %
1	2	3	4	5	6
1	Фундамент	Бетон t=0,50			
2	Стіни	2,0 цегл			
3	Перегородки	—			
4	Перекриття				
5	Підлога	3/5 шпін			
6	Дах і покрівля	асвальт			
7	Вікна	лидер			
8	Двері	д. ст.			
9	Електрозабезпечення	штроб			
			100	Усього	

Узагальнений поправочний коефіцієнт $K = \text{гр.} 6 / 100 =$
Зведений поправочний коефіцієнт K
 $K = (K_{\text{звед.}} \times K_{\text{заг.}} \times K_{\text{госп.}} \times K_{\text{знец.}} \times K_{\text{інфляц}}) =$

« 13 » 10 2010 р.

Виконав [підпис] (підпис, прізвище)

Перевірив [підпис] (підпис, прізвище)

Літер _____ Найменування _____ Рік побудови _____

Кількість поверхів _____ Спосіб виконання робіт _____

№	Найменування конструктивних елементів	Опис конструктивних елементів об'єкта оцінки. Передумова щодо поправок відносно аналога та їх визначення	Питома вага конструктивних елементів за аналогом %	Для оцінювального	
				поправочний коефіцієнт (К)	питома вага
1	2	3	4	5	
1	Фундамент				
2	Стіни				
3	Перегородки				
4	Перекриття				
5	Підлога				
6	Дах і покрівля				
7	Вікна				
8	Двері				
9	Електрозабезпечення				
			100	Усього	

Узагальнений поправочний коефіцієнт $K = \text{гр.6}/100 =$

Зведений поправочний коефіцієнт К

$$K = (K_{\text{звед.}} \times K_{\text{заг.}} \times K_{\text{госп.}} \times K_{\text{знец.}} \times K_{\text{інфляц}}) =$$

« _____ » _____ 20 _____ р.

Виконав _____ (підпис, прізвище)

Перевірив _____ (підпис, прізвище)

(067) 249 0396

Микола Андрійович
Карпенко

Карпентарівське

Додаток 1.13
до Інструкції про порядок проведення
технічної інвентаризації об'єктів нерухомого майна

АБРИС

Земельної ділянки № _____ вул..(провул.) _____
Село (селище) Литинів
Власник (користувач) _____

Правовстановлюючий документ _____
Дата народження _____
Ідентифікаційний номер _____

Технічний опис господарських будівель

опис конст- руктивних елементів	найменування	найменування	найменування	найменування
	літер "Б-1"	літер " "	літер "Б-2" мансарт вікно в аркуші	літер "Б-2"
фундамент	бетон t=0,50		бетон t=0,50	- 11 -
стіни	бетонні облицювані t=0,50		цегла 2,0м t=0,5	- 11 -
перекриття	зб/шпаль		- 11 -	- 11 -
підлога	асфальт		- 11 -	- 11 -
покрівля	шифер		- 11 -	- 11 -
інж. обладнан	вер. дерев'яні - літві		- 11 -	- 11 -
техн.. стан	добр. ф. ст.		- 11 -	- 11 -
рік побудови				
відсоток зносу				

Технічний опис господарських споруд

найменування	№	опис конструкцій	технічний стан	% зносу

З описом власник ознайомлений _____ (підпис)

2008 р. Виконав

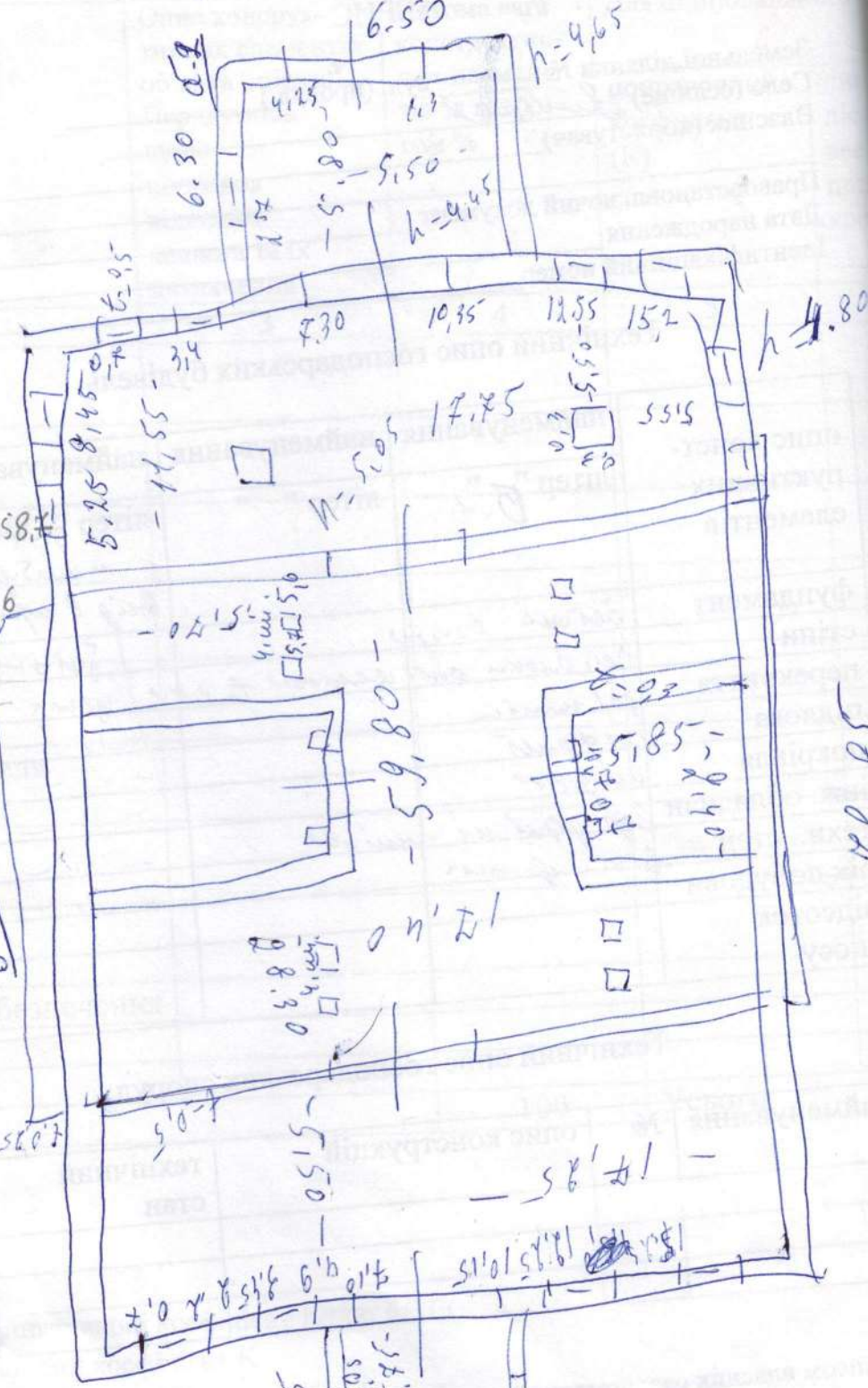
(прізвище)

Перевірів

(прізвище)

(000) 2002 0302 0302 0302 (000)

18.75



- $18.50 \times 48.85 = 1458.25$
- $6.25 \times 6.50 = 40.6$
- $6.30 \times 6.50 = 41$
- 1540.342

18.75

18.75