

Інформація про виконавця	<p>Суб'єкт господарювання КП «Зодчий» БТІ Сосницької селищної ради</p> <p>16100, Чернігівська область, Корюківський район, смт Сосниця, вул. Лесі Українки, буд.16а, код за ЄДРПОУ 14233044, т.0462227561, zodchij_bti@ukr.net</p>
--------------------------	--

Ідентифікатор об'єкта нерухомого майна 01.3262144.5147264.20230801.74.0000.47

## ТЕХНІЧНИЙ ПАСПОРТ

Реєстраційний номер у Реєстрі будівельної діяльності

**ТІ01:9628-1563-9086-8002**

### Інвентаризаційна справа № 17

Найменування об'єкта нерухомого майна	нежитлова будівля
Адреса об'єкта (місце розташування)	вул. Вишнева буд.№20, село Пекарів, Корюківський район, Чернігівська область

Інформація про замовника	СОСНИЦЬКА СЕЛИЩНА РАДА
--------------------------	------------------------

Інформація про відповідальних осіб виконавця		
Прізвище, власне ім'я, по батькові (за наявності)	Підпис	Серія, номер кваліфікаційного сертифіката
Кириченко Оксана Василівна		АЕ № 005570

Керівник

Матвієнко Наталія Іванівна

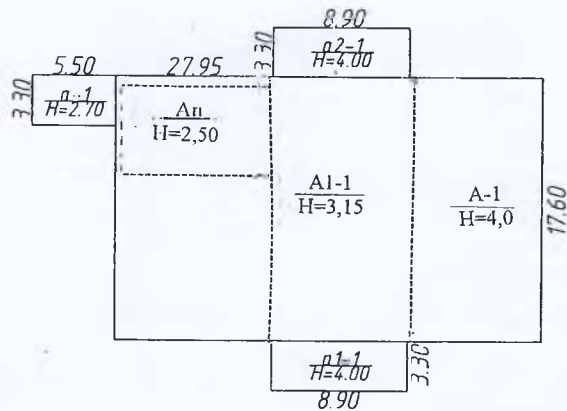
(прізвище, власне ім'я, по батькові (за наявності))



Дата виготовлення технічного паспорта «30» липня 2023 р.

## СХЕМАТИЧНИЙ ПЛАН

Адреса об'єкта (місце розташування)	вул. Вишнева, №20, село Пекарів, Корюківський район, Чернігівська область
--	--



Ексіплікація до схематичного плану

Площа земельної ділянки, кв.метрів, у тому числі		Примітки
загальна	Забудована	
-----	<b>568,9</b>	
Літери або порядковий номер	Найменування будівель та інших споруд	
1	2	3
A-1	нежитлова будівля	
A1-1	мансардний поверх	
a-1	прибудова	
a1-1	ганок	
a2-1	ганок	
Ап	підвал	

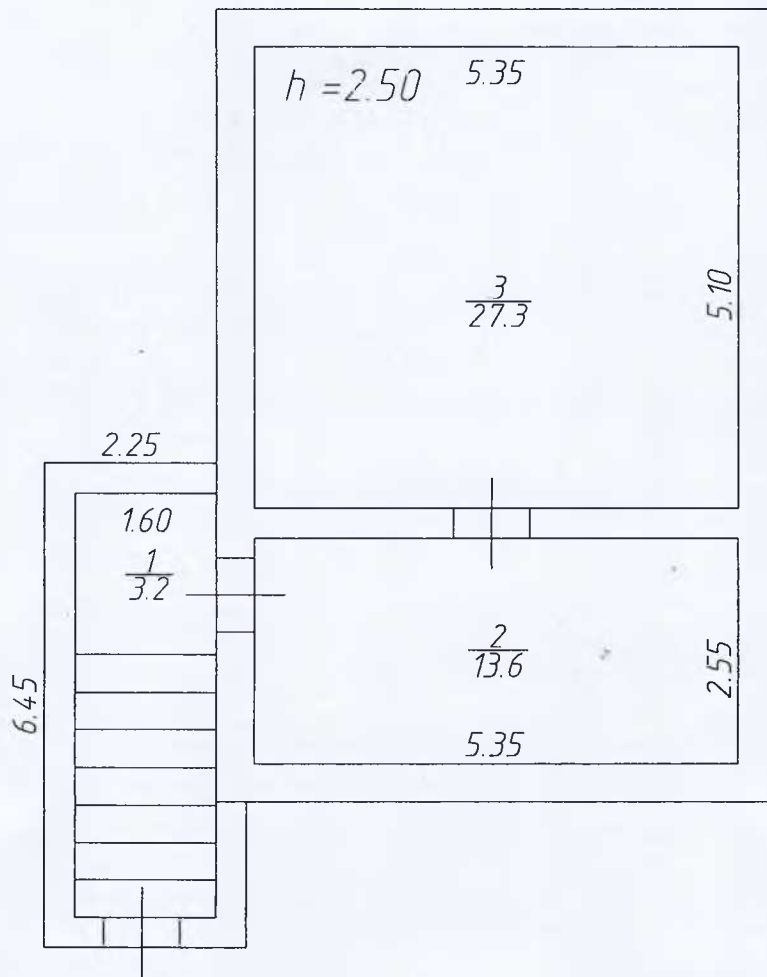
# ПЛАН ПОВЕРХУ

Адреса об'єкта (місце розташування)	вул. Вишнева, № 20 село Пекарів, Корюківський район, Чернігівська область
--	--

Масштаб 1:100

Поверх 1, літера Ап

*Ап*

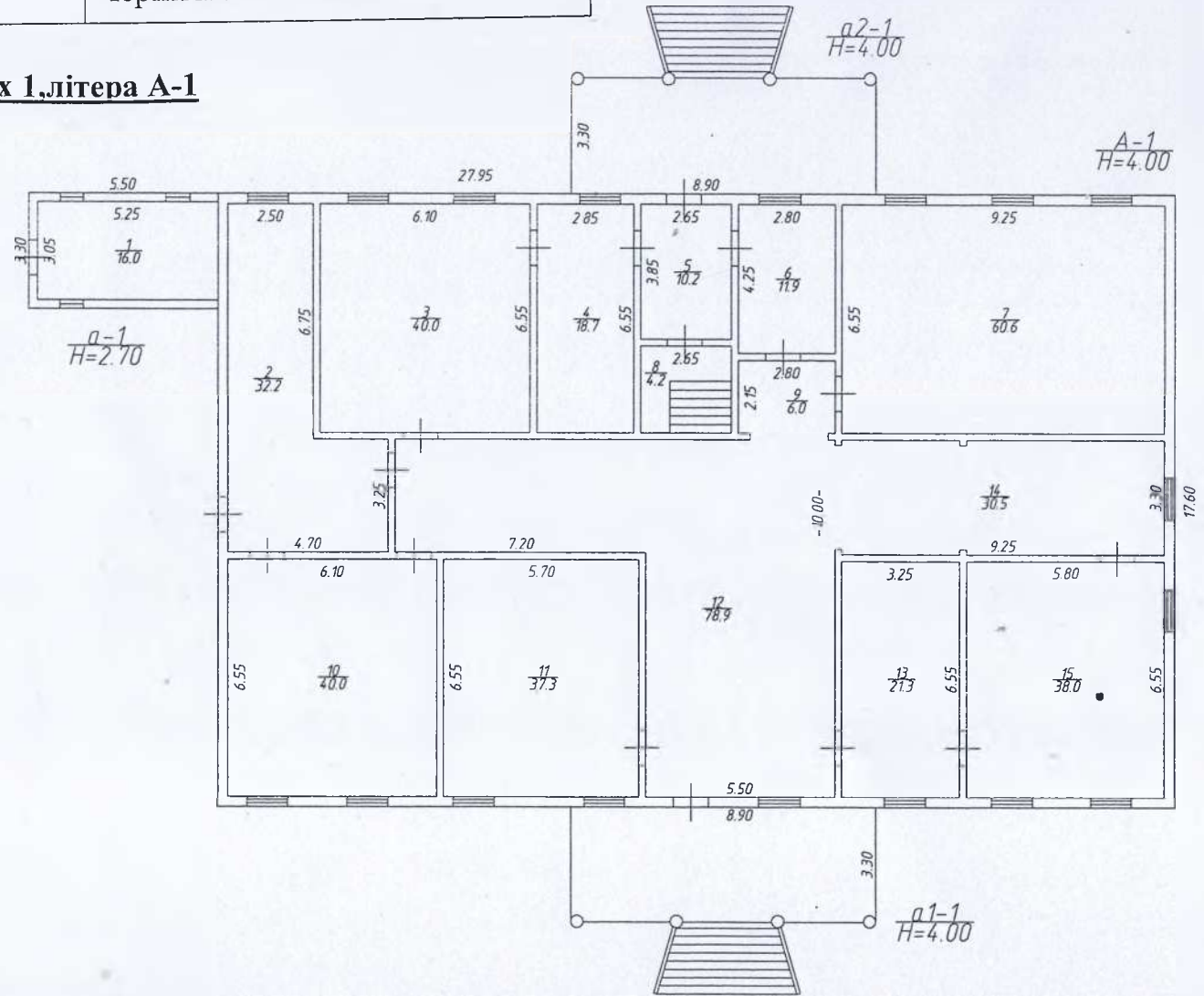


# ПЛАН ПОВЕРХУ

Адреса об'єкта  
(місце розташування)

вул. Вишнева, №20,  
село Пекарів,  
Корюківський район,  
Чернігівська область

## Поверх 1, літера А-1

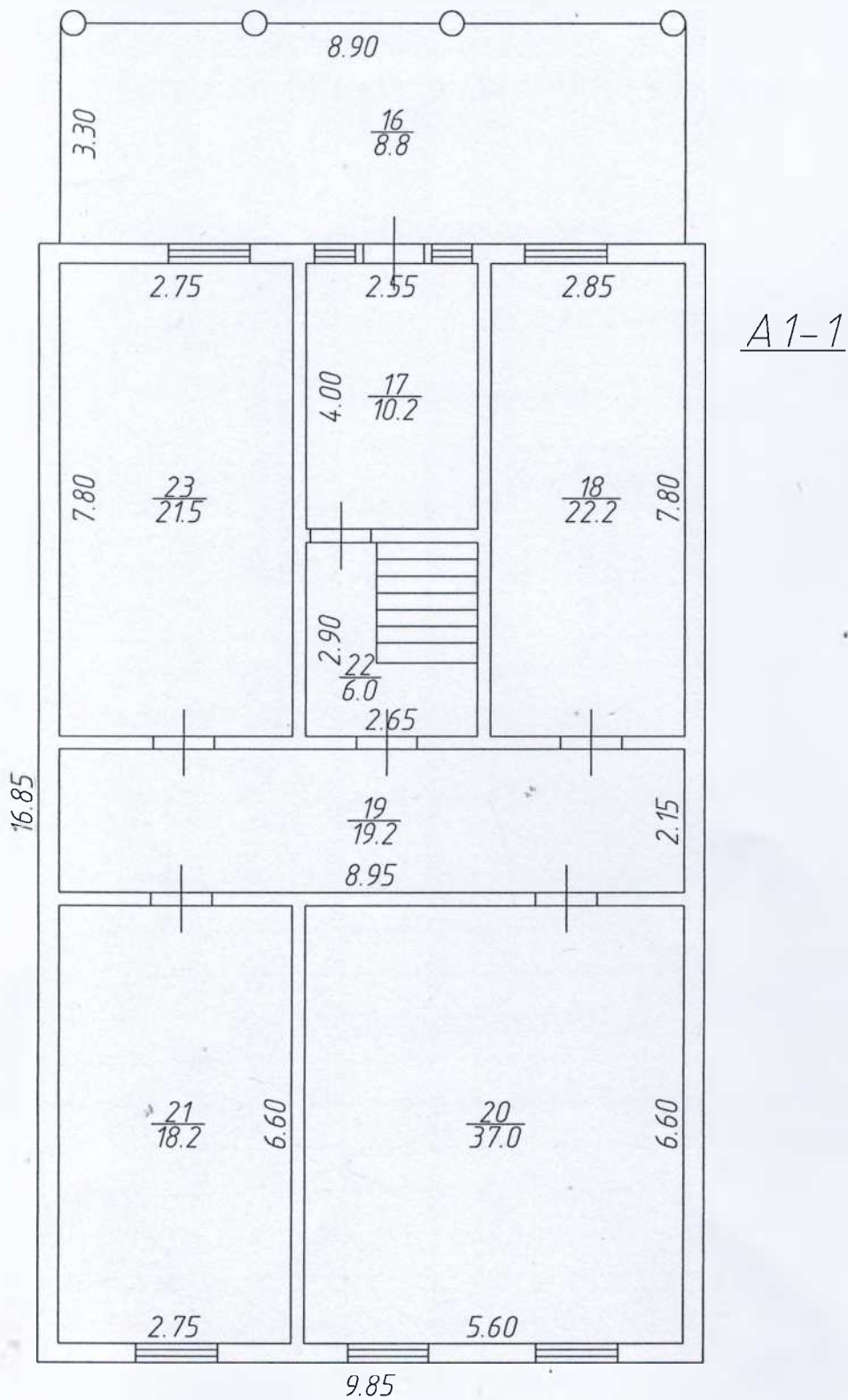


# ПЛАН ПОВЕРХУ

Адреса об'єкта (місце розташування)	вул. Вишнева , № 20, село Пекарів, Корюківський район, Чернігівська область
--	--

Масштаб 1:100

## Поверх 1, літера А1-1







# ЕКСПЛІКАЦІЯ ПРИМІЩЕНЬ

Адреса об'єкта  
(місце розташування)  
**вул. Вишнева, буд.№ 20  
село Пекарів,  
район Корюківський,  
область Чернігівська**

## Літера або порядковий номер за планом « А-1»

Номер житлового/нежитлового приміщення	Номери приміщень у складі об'єкта нерухомого майна	Функціональне призначення приміщень у складі об'єкта нерухомого майна	Загальна площа приміщень , підрахована за формулами розрахунку площ , кв.метрів	Площа , кв.метрів							приміщень загального користування
				житлових приміщень			нежитлових приміщень				
				житлова	допоміжна	літніх неопалюваних приміщень	основна	допоміжна (підсобна)			
2	3	4	5	6	7	8	9	10	11	12	
1	1	кочетарка	16,0					16,0			
	2	коридор	32,2					32,2			
	3	кімната	40,0				40,0				
	4	коридор	18,7					18,7			
	5	коридор	10,2					10,2			
	6	кімната	11,9				11,9				
	7	кімната	60,6				60,6				
	8	сходова клітка	4,2					4,2			
	9	коридор	6,0					6,0			
	10	кімната	40,0				40,0				
	11	кімната	37,3				37,3				
	12	коридор	78,9						78,9		
	13	кімната	21,3				21,3				
	14	коридор	30,5						30,5		
	15	кімната	38,0				38,0				

# ЕКСПЛІКАЦІЯ ПРИМІЩЕНЬ

Адреса об'єкта  
(місце розташування)

вул. Вишнева, буд.№ 20  
село Пекарів,  
район Корюківський,  
область Чернігівська

## Літера або порядковий номер за планом « А-1»

Номер житлового/нежитлового приміщення	Номери приміщень у складі об'єкта нерухомого майна	Функціональне призначення приміщень у складі об'єкта нерухомого майна	Загальна площа приміщень , підрахована за формулами розрахунку площ ,кв.метрів	Площа , кв.метрів							
				житлових приміщень			нежитлових приміщень				
				житлова	допоміжна	літніх неопалюваних приміщень	основна	допоміжна (підсобна)	приміщень загального користування		
2	3	4	5	6	7	8	9	10	11	12	
1	16	тераса	8,8						8,8		
	17	коридор	10,2						10,2		
	18	кімната	22,2					22,2			
	19	коридор	19,2						19,2		
	20	кімната	37,0					37,0			
	21	кімната	18,2					18,2			
	22	сходова клітка	6,0						6,0		
	23	кімната	21,5					21,5			
		<b>Усього :</b>	<b>633,0</b>					<b>348,0</b>	<b>285,0</b>		



**ХАРАКТЕРИСТИКА  
об'єкта нерухомого майна (нежитлова будівля)**

Літера	Назва будівель та споруд	Рік спорудження / реконструкції	Опис основних конструктивних елементів						Інженерне обладнання							Висота (м)	Площа основи (забудови) (м <sup>2</sup> )	Об'єм (м <sup>3</sup> )
			фундамент	стіни	покриття	переkritтя	підлога	сходи	електрика	водопровід	каналізація	газопровід	ліфт	сміттєпровід	вид опалення			
1	2	3	4	5	6	7	8	9	10	11	12	13	14	15	16	17	18	19
A-1	нежитлова будівля	1834	цегла	дерево	метал	дерев'яні	дошка	так	так	ні	ні	ні	ні	ні	водяне	4,0	491,9	1968
A1-1	мансардний поверх	1834	цегла	дерево	метал	дерев'яні	дошка	так	так	ні	ні	ні	ні	ні	водяне	3,15	155,9	491
a-1	прибудова	1834	цегла	дерево	метал	дерев'яні	дошка	ні	так	ні	ні	ні	ні	ні	водяне	2,70	18,2	49
a1-1	ганок	1834	цегла	дерев'яні стовпи	метал	дерев'яні	цегла	так	ні	ні	ні	ні	ні	ні	ні	4,0	29,4	117
a2-1	ганок	1834	цегла	дерев'яні стовпи	метал	дерев'яні	цегла	так	ні	ні	ні	ні	ні	ні	ні	4,0	29,4	117
Ап	підвал	1834		цегла		дерев'яні		так	так	ні	ні	ні	ні	ні	ні	2,50	92,0	230

«30» липня 2023 року

Всього прошито  
прономеровано та  
скріплено печаткою  
(44222) аркушів

