

Інформація про виконавця	<b>Суб'єкт господарювання КП «Зодчий» БТІ Сосницької селищної ради</b> 16100, Чернігівська область, Корюківський район, смт Сосниця, вул. Лесі Українки, буд.16а, код за ЄДРПОУ 14233044, т.0462227561, zodchij_bti@ukr.net
--------------------------	--

Ідентифікатор об'єкта нерухомого майна \_\_\_\_\_

# ТЕХНІЧНИЙ ПАСПОРТ

Реєстраційний номер у Реєстрі будівельної діяльності

**ТІ01:7065-0289-2165-6473**

Інвентаризаційна справа №241

Найменування об'єкта нерухомого майна	<b>Нежитлова будівля</b>
Адреса об'єкта (місце розташування)	<b>вул. Придеснянська, буд.№ 76 село Спаське, Корюківський район, Чернігівська область</b>

Інформація про замовника	<b>Сосницька селищна рада</b>
--------------------------	-------------------------------

Інформація про відповідальних осіб виконавця		
Прізвище, власне ім'я, по батькові (за наявності)	Підпис	Серія, номер кваліфікаційного сертифіката
<b>Кириченко Оксана Василівна</b>		<b>АЕ № 005570</b>

**Керівник**

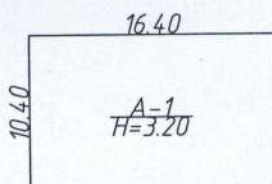
**Матвієнко Наталія Іванівна**  
(прізвище, власне ім'я, по батькові (за наявності))



**Дата виготовлення технічного паспорта «15» березня 2024 р.**

## СХЕМАТИЧНИЙ ПЛАН

Адреса об'єкта (місце розташування)	Вул. Придеснянська, №76 село Спаське, Корюківський район, Чернігівська область
--	---



### Ексіплікація до схематичного плану

Площа земельної ділянки, кв.метрів, у тому числі		Примітки
загальна	Забудована	
-----	170,6	
Літери або порядковий номер	Найменування будівель та інших споруд	
1	2	3
A-1	Нежитлова будівля	

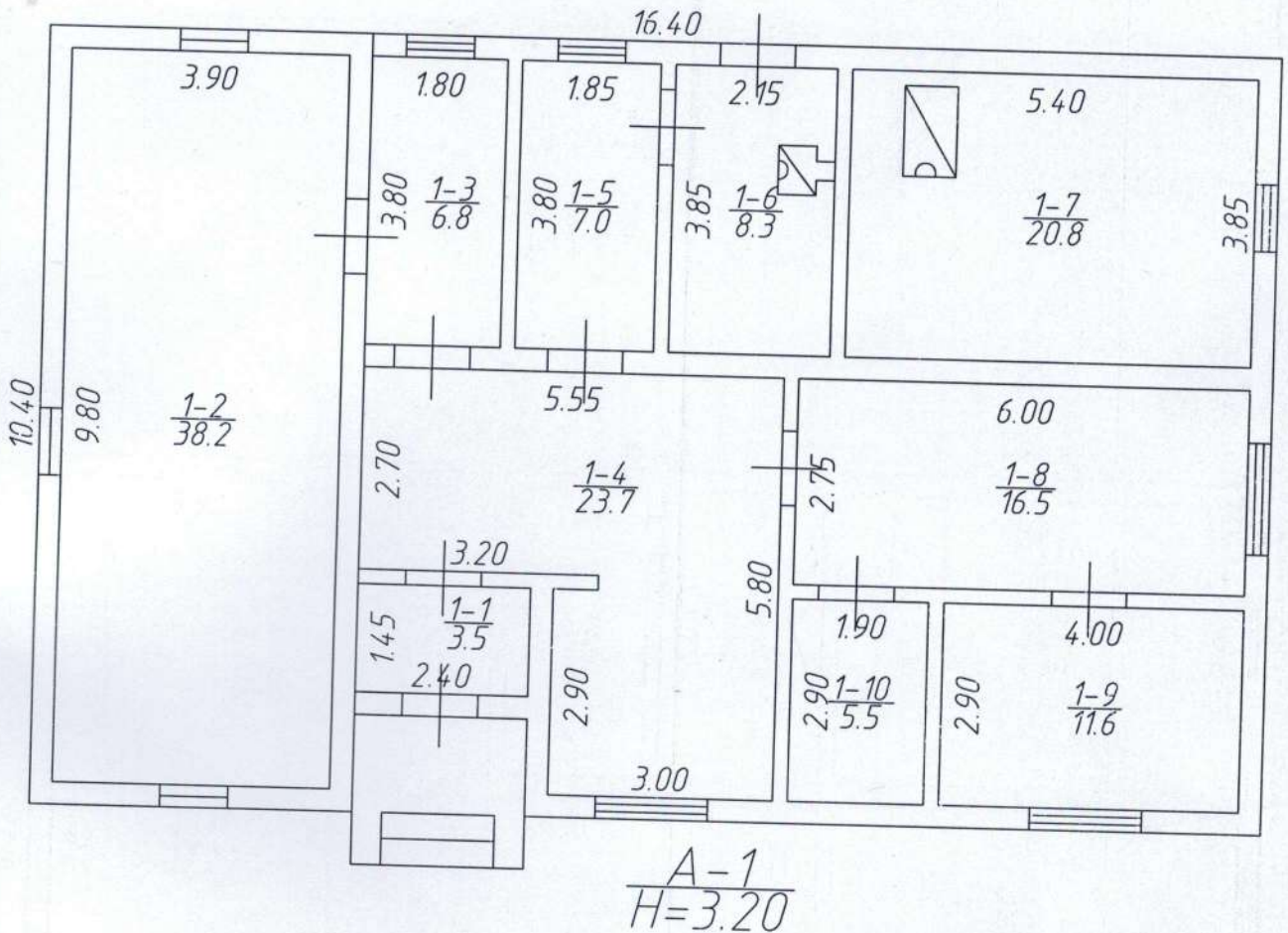


# ПЛАН ПОВЕРХУ

Адреса об'єкта (місце розташування)	вулиця Придеснянська № 76 село Спаське, Корюківський район Чернігівська область
--	--

Масштаб 1:100

Поверх I, літера А-1









## ХАРАКТЕРИСТИКА

### об'єкта нерухомого майна, нежитлова будівля

Літе ра	Назва буді- вель та споруд	Рік споруд- ження / рекон- ст- рукції	Опис основних конструктивних елементів							Інженерне обладнання							Висота (м)	Площа основи (забу- дови) (м <sup>2</sup> )	Об'єм (м <sup>3</sup> )
			фунда- мент	стіни	пок- рівля	пере- криття	під- лога	сходи	елек- т рика	водо- прові д	канал і- зація	газо- прові д	ліф- т	смітт є прові д	вид опа- лення				
1	2	3	4	5	6	7	8	9	10	11	12	13	14	15	16	17	18	19	
A-1	Нежитлова будівля	1981	цегла	цегла	а/ц. хв. листи	дерев'я ні	дошка		так	ні	ні	ні	ні	ні	водяне	3,20	170,6	546	



**КОМУНАЛЬНЕ ПІДПРИЄМСТВО "Зодчий" бюро  
технічної інвентаризації Сосницької селищної ради**



ЄДРПОУ 14233044 Україна, 16100, Чернігівська обл., Корюківський р-н, селище  
міського типу Сосниця, вулиця Лесі Українки, будинок 16а

Реєстраційний номер Т101:7065-0289-2165-6473  
Інвентаризаційна справа №241

**ТЕХНІЧНИЙ ПАСПОРТ**  
будівля громадського призначення

Адреса об'єкта:

16142, Чернігівська обл., Корюківський район, Сосницька територіальна громада, с. Спаське (станом  
на 01.01.2021), вул. Придеснянська, 76

Замовник технічної інвентаризації або уповноважена ним особа

Прізвище, ім'я, по батькові фізичної особи або найменування юридичної особи	ЄДРПОУ/ РНОКПП	Розмір частки власності (на вимогу)
СОСНИЦЬКА СЕЛИЩНА РАДА - Ініціатор	04412656	

Паспорт виготовлено станом на «15» березня 2024 року  
(дата проведення технічної інвентаризації)

Відповідальна особа

Інженер сертифікований  
(посада)

КИРИЧЕНКО ОКСАНА ВАСИЛІВНА (АЕ 005570)  
(ПІБ, серія, номер кваліфікаційного сертифіката)

*О. Кириченко*  
(підпис)

Директор КП "Зодчий" БТІ

*Н. Матвієнко*  
(підпис)

МАТВІЄНКО НАТАЛІЯ ІВАНІВНА  
(прізвище, ім'я, по батькові)

«19» березня 2024 року





**ВИТЯГ**  
**з Реєстру будівельної діяльності**  
**щодо інформації про технічні інвентаризації**  
**Єдиної державної електронної системи у сфері будівництва**

Реєстраційний номер документа: ТІ01:7065-0289-2165-6473

Статус документа: Діючий

**Загальна інформація**

Документ	241 від 15.03.2024
Найменування об'єкту інвентаризації	Нежитлова будівля
Тип технічної інвентаризації	первинна
Вид технічної інвентаризації	Будівля громадського призначення
Підстава проведення технічної інвентаризації	за заявою замовника
Суб'єкт технічної інвентаризації	КОМУНАЛЬНЕ ПІДПРИЄМСТВО "Зодчий" бюро технічної інвентаризації Сосницької селищної ради(14233044)
Ознака надійної та безпечної експлуатації об'єкта	

**Адреса**

Адреса	Адреса згідно експериментального порядку	Наказ
16142, Чернігівська обл., Корюківський район, Сосницька територіальна громада, с. Спаське (станом на 01.01.2021), вул. Придеснянська, 76	не присвоювалась	не призначалась

**Інформація про замовників**

**Безпосередні замовники**



Назва	Контакти	Місце реєстрації	Нотаріальна згода	Повірені
СОСНИЦЬКА СЕЛИЩНА РАДА (04412656) Юридична особа	80465521175, 80465521375	16100, УКРАЇНА, Чернігівська обл., Корюківський район, Сосницька територіальна громада, смт Сосниця (станом на 01.01.2021), вулиця Грушевського , б. 15	є замовником	Не вказано

### Земельні ділянки

Інформацію не зазначено

### Підсумкові показники об'єкта нерухомого майна

Тип	Літери будівель	Загальна площа	Житлова площа
Зміни на об'єкті нерухомого майна які потребують документів, що дають право на їх виконання, та після закінчення яких об'єкт підлягає прийняттю в експлуатацію	-		
Фактичний показник з урахуванням поточних змін - без урахування змін на об'єкті нерухомого майна які потребують документів, що дають право на їх виконання, та після закінчення яких об'єкт підлягає прийняттю в експлуатацію	A-1	141.9	
Фактичний показник з урахуванням поточних змін - з урахуванням змін на об'єкті нерухомого майна які потребують документів, що дають право на їх виконання, та після закінчення яких об'єкт підлягає прийняттю в експлуатацію	A-1	141.9	

### Відповідальні особи

№п/п	Посада	ПІБ, Сертифікат	Контактний телефон	Найменування документа про призначення	Номер документа про призначення	Дата документа про призначення
1	Інженер сертифікований	КИРИЧЕНКО ОКСАНА ВАСИЛІВНА (АЕ 005570)				

### Ідентифікатори об'єктів будівництва

Інформацію не зазначено

### Об'єкти технічної інвентаризації

--



**Об'єкт****Нежитлове будівля**

Тип: Будівля

Код ДКБС: 1220.1 Будівлі органів державного та місцевого управління

Вид будівництва: Існуюча забудова

Літера: А-1

Рік початку будівництва: 1981

Рік завершення будівництва: 1981

**ТЕП**

Показник	Значення	Примітка	За чергами і п.к.
Загальна площа приміщень, м2	141.9		
Висота приміщень, м	3.2		
Кількість поверхів, од	1		
Площа забудови, м2	170.6		
Загальна кількість приміщень,	10		
Корисна площа, м2	141.9		
Загальна площа будівлі, м2	141.9		

**Інформація про наявність інженерного забезпечення**

Показник	Значення
Опалення	Місьцеве
Електропостачання та освітлення	Так

**Конструктивні елементи**

## Фундаменти

Тип фундаменту	Глибина закладання, м	Ширина, м	Протяжність, погонних метрів
стрічковий (Цегла )			

## Стіни

Стіни тип	Завтовшки, м	Зовнішнє оздоблення	Внутрішнє оздоблення	Площа, кв. метрів
зовнішні (Цегла)				

## Перекриття

Перекриття (покриття) тип	Товщина перекриття, м	Площа, кв. метрів
горизонтні (Дерев'яні)		

## Підлога

Підлога тип	Площа, кв. метрів



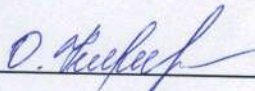
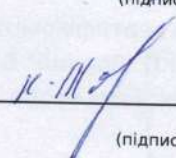
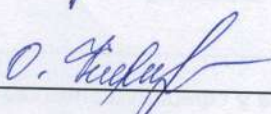
першого поверху ( Дошка)	
Покрівля	
<b>Тип покрівлі</b>	<b>Відсоток</b>
Азбесто-цементні хвилясті листи	

### Існуючі об'єкти нерухомого майна

Інформацію не зазначено

### Примітки

Інформацію не зазначено

Інженер сертифікований		КИРИЧЕНКО ОКСАНА ВАСИЛІВНА
(посада)	(підпис)	(прізвище, ім'я, по батькові)
Директор КП "Зодчий" БТІ		МАТВІЄНКО НАТАЛІЯ ІВАНІВНА
(посада)	(підпис)	(прізвище, ім'я, по батькові)
Сертифікована особа		КИРИЧЕНКО ОКСАНА ВАСИЛІВНА
(посада)	(підпис)	(прізвище, ім'я, по батькові)

Документ створено  
в Єдиній державній електронній системі у сфері будівництва.  
Дата створення: 19.03.2024





Єдина державна  
електронна система  
у сфері будівництва

## Відомості про реєстрацію документа

### Технічна інвентаризація

Реєстраційний номер	TI01:7065-0289-2165-6473
Редакція документа	№ 1 від 19.03.2024
Статус документа	Діючий
Дата формування до підпису	19.03.2024

### Перелік підписантів

- КИРИЧЕНКО ОКСАНА ВАСИЛІВНА ,Інженер сертифікований
- МАТВІЄНКО НАТАЛІЯ ІВАНІВНА ,Директор КП "Зодчий" БТІ
- КИРИЧЕНКО ОКСАНА ВАСИЛІВНА ,Сертифікована особа

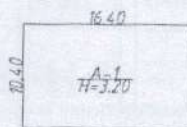
Єдина державна електронна система у сфері будівництва

Сформовано 19.03.2024



СХЕМАТИЧНИЙ ПЛАН

Адреса об'єкта (місце розташування)	Вул.Придеснянська, №76 село Спаське, Корюківський район, Чернігівська область
--	--



Експлікація до схематичного плану

Площа земельної ділянки, кв.метрів, у тому числі

загальна		Забудована	Примітки
		170,6	
Літери або порядковий номер	Найменування будівель та інших споруд		
1	A-1	Нежитлова будівля	3

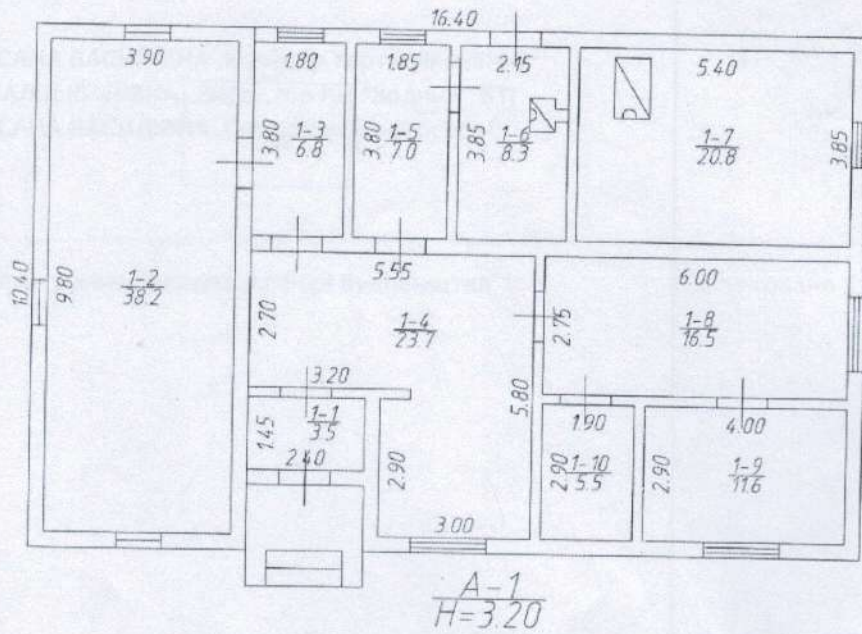


**ПЛАН ПОВЕРХУ**

Адреса об'єкта (місце розташування)	вулиця Придеснянська № 76 село Спаське, Корюківський район Чернігівська область
--	--

Масштаб 1:100

Поверх І, літера А-1



всього прошиито  
прономеровано та  
скріплено печаткою  
(-----) аркушів

